

LUNGO V2.0 Heckleuchte

142NUGA, 142NUGA1,
142NUGB, 142NUGB1



142NUGA und 142NUGA1:
- Fahrtrichtungsanzeiger/
Schluss-/Bremsleuchte



142NUGB und 142NUGB1:
- Rückfahrcheinwerfer/
Nebelschlussleuchte



LED-Heckleuchte der neuesten Generation

Anschlussvarianten	Integrierter Steckverbinder, baugleich Deutsch DT04-4P	
Anwendung	LED-Folgebeleuchtung, LED-Heckbeleuchtung, LED-Anhängerbeleuchtung	
Zul. Betriebsspannung	12V bis 32V	
Leistung	Fahrtrichtungsanzeiger 12V - 2,5W / 24V - 3,0W Schlusslicht 12V - 0,7W / 24V - 1,6W Bremslicht 12V - 2,9W / 24V - 3,4 W Nebelschlusslicht 12V - 2,4 W / 24V - 2,4 W Rückfahrlicht 12V - 3,0W / 24V - 3,0W	
Werkstoff Gehäuse	PC, PC/PBT	
IP-Klasse	IP6K9K	
Zulassungen	ECE-R6:	Fahrtrichtungsanzeiger Kat. 2a
	ECE-R7:	Schluss-/Bremslicht R1/S1
	ECE-R23:	Rückfahrlicht AR
	ECE-R38:	Nebelschlussleuchte Kat. F1
	ECE-R10:	EMV
Anzahl Lichtquellen	4 OSRAM Hochleistungs-LED der neuesten Generation	
Anbau	Horizontal und Vertikal	
Zul. Temperaturbereich	-40°C bis +85°C	
Befestigungsvarianten:	- Durchgehende Bohrung zur Montage von vorne - Sackloch zur rückseitigen Verschraubung	

Kontakt

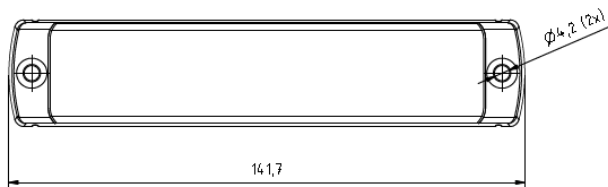
Lindenstraße 15
D-89134 Blaustein
T. +49 7304 9695-690
F. +49 7304 9695-41699
info@kompled.de

➤ www.kompled.de

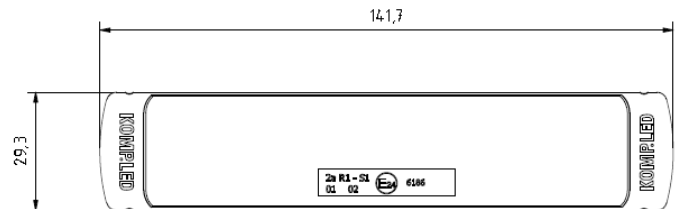
142NUGA, 142NUGA1, 142NUGB, 142NUGB1

Varianten - Frontansicht

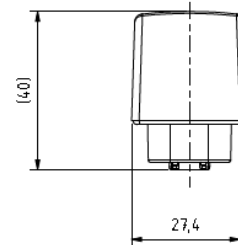
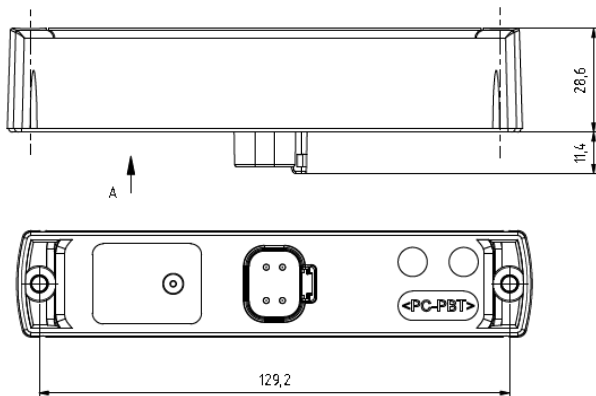
142NUGA und 142NUGB
Durchgehende Bohrung
Montage von vorne



142NUGA1 und 142NUGB1
Sackloch an der Leuchtenrückseite
Rückseitige Montage



Abmessungen (mm)



Steckerbelegung



142NUGA
142NUGA1

Funktion
GND
Schlusslicht
Bremslicht
Fahrtrichtungsanzeiger

142NUGB
142NUGB1

PIN Funktion
1 GND
2 Rückfahrlicht
3 Nebelschlussleuchte
4 n.c.

Kontakt

Lindenstraße 15
D-89134 Blaustein
T. +49 7304 9695-690
F. +49 7304 9695-41699
info@kompled.de

142NUGA, 142NUGA1, 142NUGB, 142NUGB1

Validierungsumfang

Validierung des Produktes basiert auf speziell ausgewählten Prüfverfahren aus den nachfolgend genannten Prüfnormen:

ISO 7637	Straßenfahrzeuge - Elektrische, leitungsgeführte und gekoppelte Störungen - Teil 2: Elektrische, leitungsgeführte Störungen auf Versorgungsleitungen
ISO 16750	Road vehicles – Environmental conditions and testing for electrical and electronic equipment Part 1 General, Part 2 Electrical loads, Part 3 Mechanical loads, Part 4 Climatic loads, Part 5 Chemical loads
ISO 20653	Road vehicles – Degrees of protection (IP-Code) – Protection of electrical equipment against foreign objects, water and access.

Zubehör

Anschlussleitung	passend für	Länge
71313_100-1DT	142NUGA/142NUGA1	100 cm
71313_200-1DT	142NUGA/142NUGA1	200 cm
71313_100-2DT	142NUGB/142NUGB1	100 cm
71313_200-2DT	142NUGB/142NUGB1	200 cm

- Weitere Längen auf Anfrage
- Inklusive Steckerumspritzung auf Anfrage

Beispielabbildung:



Kontakt

Lindenstraße 15
D-89134 Blaustein
T. +49 7304 9695-690
F. +49 7304 9695-41699
info@kompled.de

> www.kompled.de